

**PREFEITURA MUNICIPAL DE TRÊS LAGOAS**  
**SECRETARIA MUNICIPAL DE SAÚDE**  
**DIRETORIA DE VIGILÂNCIA E SANEAMENTO**  
**COORDENAÇÃO MUNICIPAL DE ENDEMIAS**



# COMITÊ DE MOBILIZAÇÃO E COMBATE AS ARBOVIROSES



Três Lagoas - MS

Março/2025

CME/DVS/SMS



AÇÕES



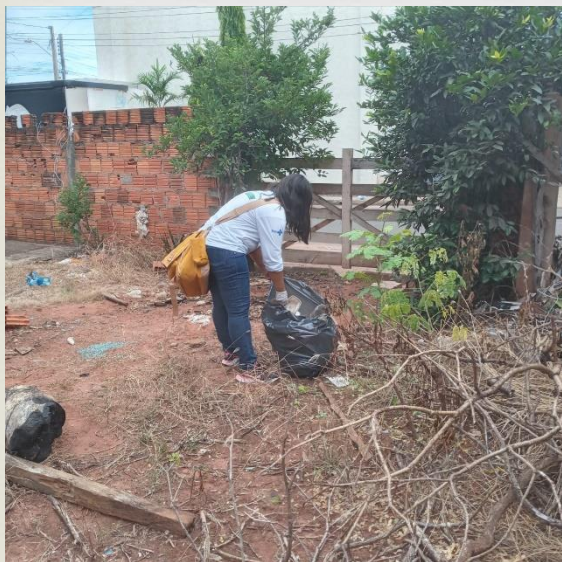
# VISITA DOMICILIAR



<b>MÊS</b>	<b>IMÓVEIS</b>			
	<b>INSPECIONADOS</b>	<b>FECHADOS</b>	<b>RECUPERADOS</b>	<b>TRATAMENTO FOCAL</b>
<b>JAN</b>	33.698	6.456	1.876	1.657
<b>FEV</b>	36.198	8.046	3.074	2.461
<b>TOTAL</b>	<b>69.896</b>	<b>14.502</b>	<b>4.950</b>	<b>4.118</b>

Fonte: CME

# VISITA DOMICILIAR



# PONTOS ESTRATÉGICOS



PONTO ESTRATEGICOS “VISITAS QUINZENAIS”								
Mês	Existente	Trabalhados	Ae aegypti	Outros	IIP %	IB%	Trat. Focal	Trat. Perifocal
JAN	53	74	11	3	14,9	23,0	9	30
FEV	55	106	12	4	11,3	16,0	18	46
<b>TOTAL</b>		<b>180</b>	<b>23</b>	<b>7</b>			<b>27</b>	<b>76</b>

Fonte: CME

# PONTO ESTRATÉGICO







# BLOQUEIO DE CASOS



# BLOQUEIO QUÍMICO



MÊS	QUARTEIRÕES BORRIFADOS	IMÓVEIS TRABALHADOS
JAN	201	5.085
FEV	200	4.027
<b>TOTAL</b>	<b>401</b>	<b>9112</b>

Fonte: CME

# OUTRAS ATIVIDADES



# SALA DE SITUAÇÃO



# VIGILÂNCIA EPIDEMIOLÓGICA

<b>Ação</b> <b>MÊS</b>	<b>QUANTIDADE</b>		
	<b>JAN</b>	<b>FEV</b>	<b>TOTAL</b>
<b>Avaliação de fichas Sistema de Informações de Agravos de Notificação (SINAN)</b>	<b>385</b>	<b>968</b>	<b>1.353</b>
<b>Visitas domiciliares</b>	<b>297</b>	<b>412</b>	<b>709</b>
<b>Busca ativa em hospitais</b>	<b>66</b>	<b>60</b>	<b>126</b>
<b>Busca ativa na UPA</b>	<b>22</b>	<b>20</b>	<b>42</b>
<b>Total</b>	<b>770</b>	<b>1.460</b>	<b>2.230</b>

# IMOBILIÁRIAS



<b>MÊS</b>	<b>QUANTIDADE</b>
<b>JAN</b>	<b>196</b>
<b>FEV</b>	<b>228</b>
<b>TOTAL</b>	<b>424</b>

Fonte: CME





# RECOLHIMENTO DE PNEUS

RECOLHIMENTO DE PNEUS	
MÊS	QUANTIDADE
JAN	717
FEV	447
TOTAL	1164

☞ ECOPONTO - R. Egídio Thomé, nº 5.562 - Distrito Industrial (fundos CCZ).

# RECOLHIMENTO DE PNEUS



# Vistoria nas Borracharias





# MONITORAMENTO DE LOGRADOUROS



APLICAÇÃO DE BIOLARVICIDA

LOCAL	QUANTIDADE	
	INSPECIONADO	TRATADO
Bueiros	360	127
Bocas de dragão	55	27
Galerias	36	19
Alagados	0	0
Cavidades de árvores	0	0
Outros	91	61
<b>Total</b>	<b>542</b>	<b>234</b>



# Armadilhas Ovitrampas



Instalação/Retirada



<b>OVITRAMPAS</b>	
<b>MÊS</b>	<b>QUANTIDADE</b>
<b>JAN</b>	<b>548</b>
<b>FEV</b>	<b>548</b>
<b>TOTAL</b>	<b>1096</b>

Fonte: CME

# MUTIRÃO DE LIMPEZA



CAÇAMBAS

FAÇA SUA PARTE:  
**PARTICIPE DO  
MUTIRÃO DE  
LIMPEZA.**



**LIXOS PERMITIDOS:**

- Materiais que possam acumular água:  
PNEUS • GARRAFAS • VASOS • LONAS  
ELETRODOMÉSTICOS ANTIGOS
- Folhas, galhos e madeiras podres
- Telhas, tijolos e outros entulhos



**NÃO PERMITIDOS:**

- Podas novas de árvores
- Lixos domésticos
- Lâmpadas
- Televisão
- Móveis velhos

<b>BAIRRO</b>	<b>QUANTIDADE/CAÇAMBAS</b>	<b>TONELADAS</b>
Vila Nova e JK	56	196
Vila Nova A e B	Iniciou dia 24.03.25	
<b>TOTAL</b>	<b>56</b>	<b>196</b>

# BUEIROS



	<b>BAIRRO</b>	<b>BUEIRO</b>
<b>JAN</b>	28	1.296
<b>FEV</b>	21	1.413
<b>TOTAL</b>		<b>2.709</b>

Fonte: CME



# DRONE

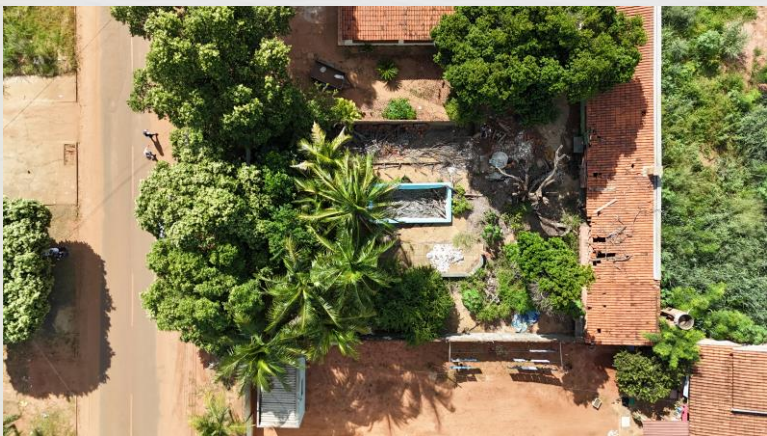
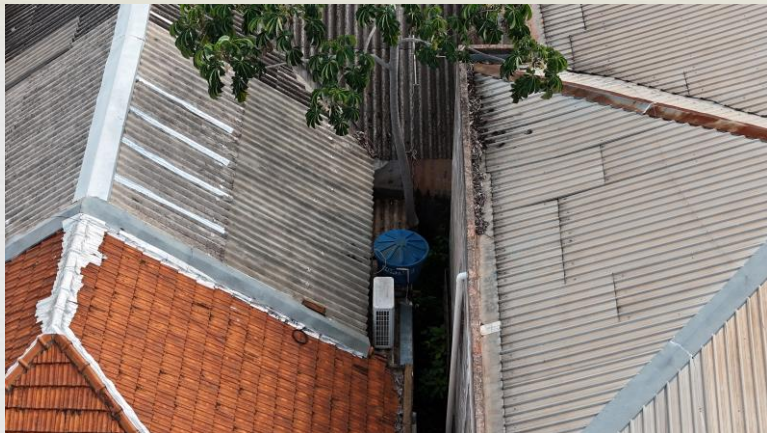


Utilização para inspecionar locais de difícil acesso (calhas, lajes, caixas d'água), terrenos baldios. e casas abandonadas









# Diagrama de Controle



**DENGUE**

Diagrama de controle da dengue, Três Lagoas, 2024

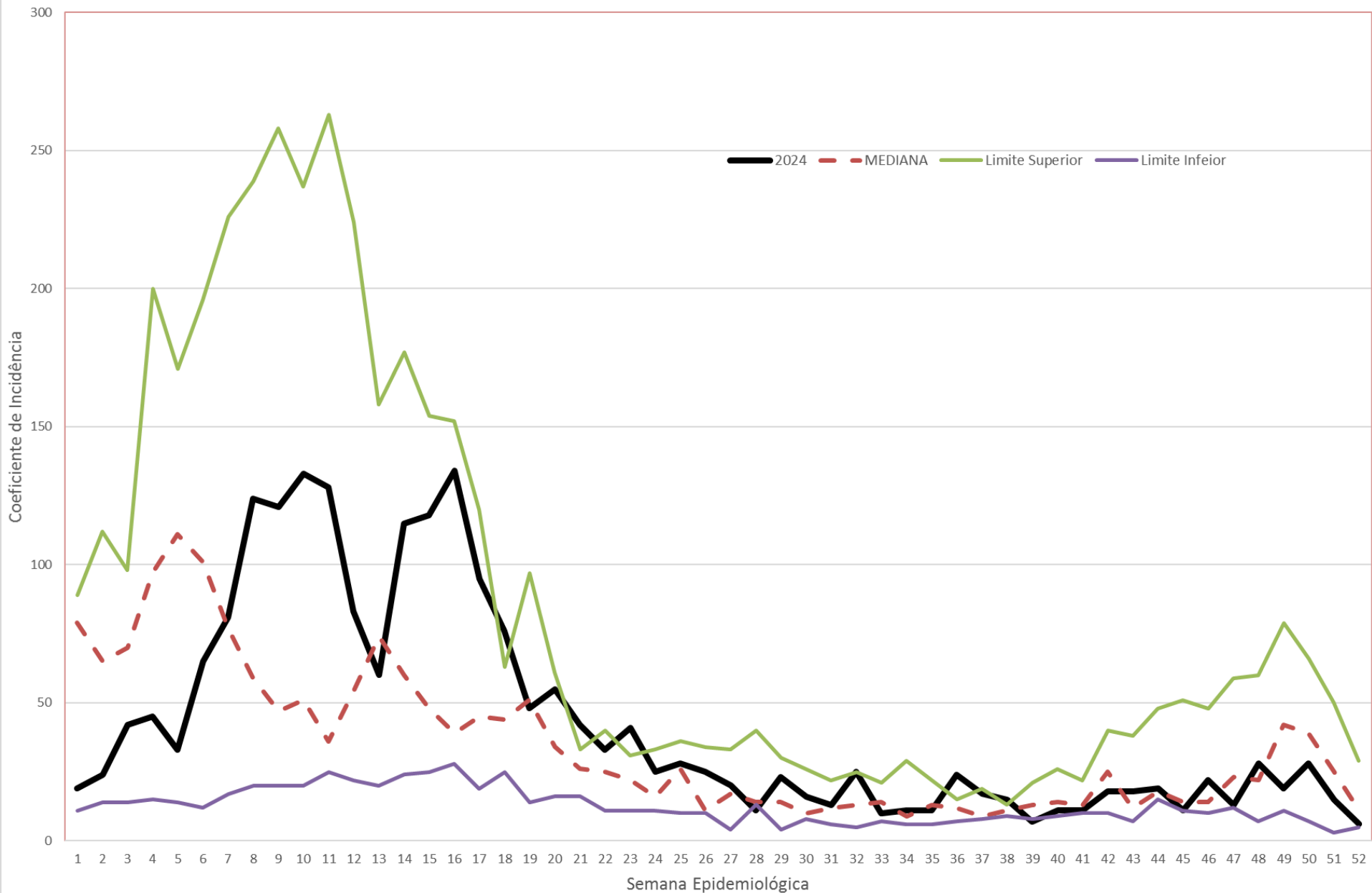
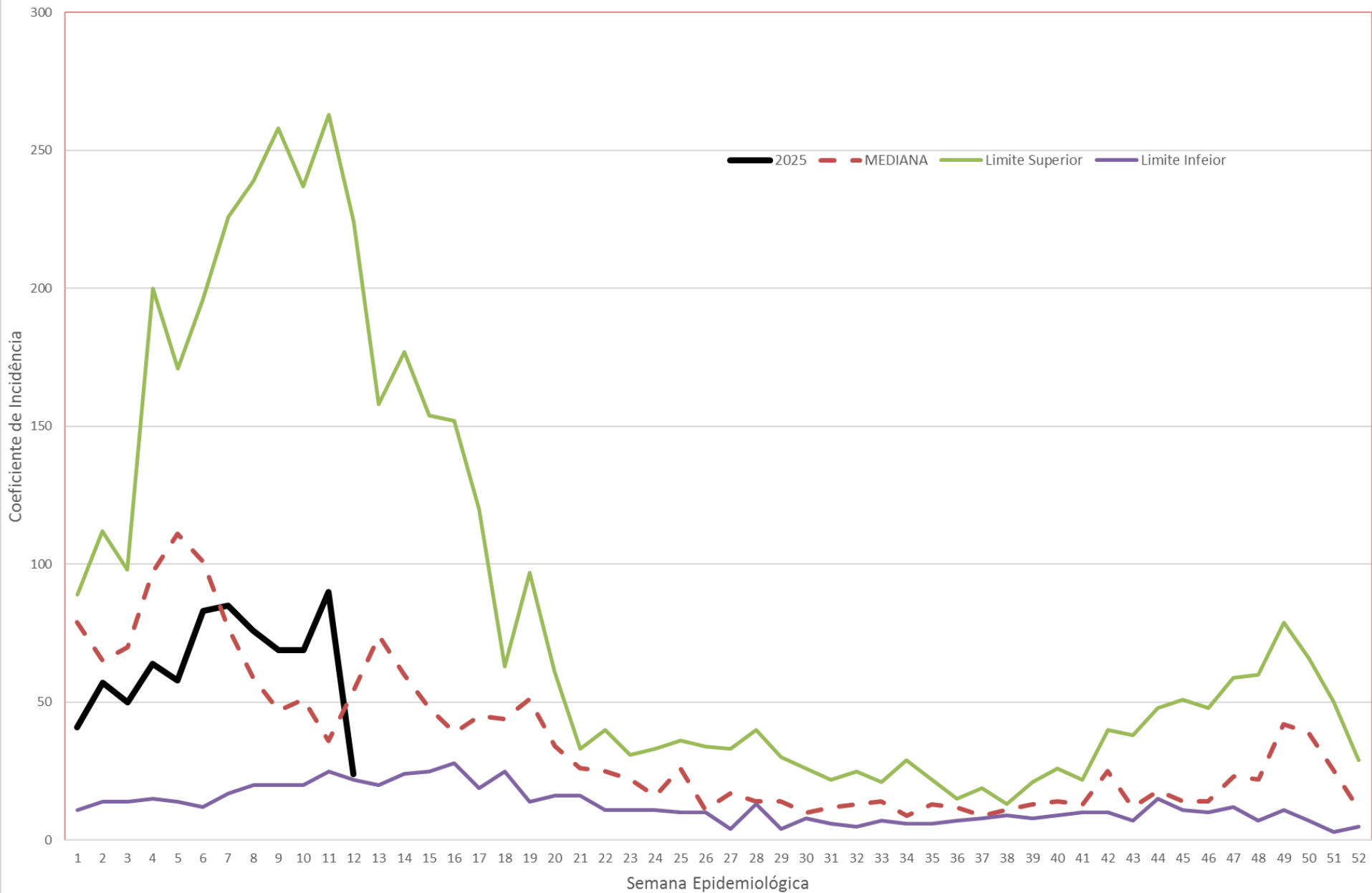


Diagrama de controle da dengue, Três Lagoas, 2025

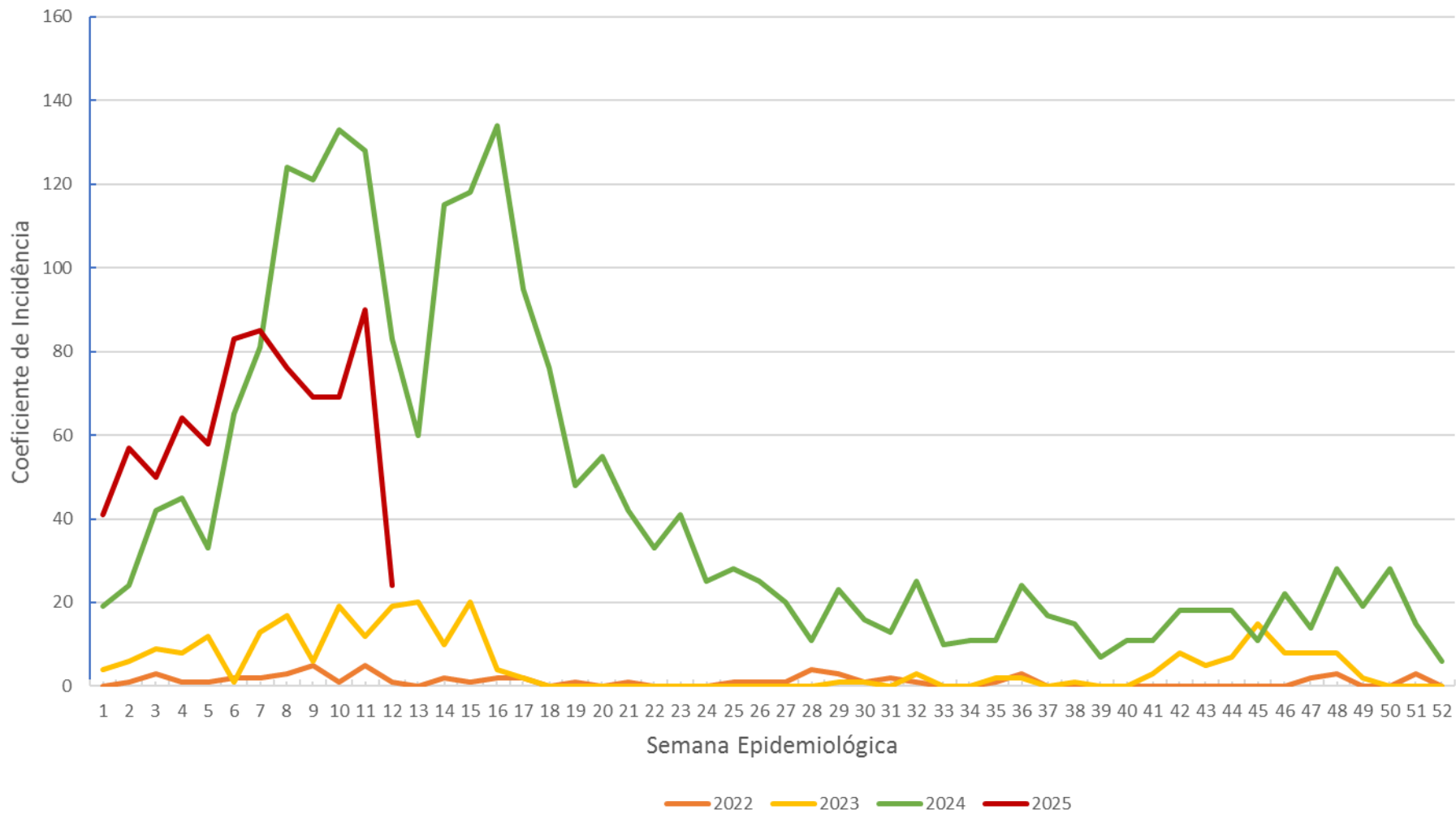


# Curva Epidêmica



Chikungunya

Curva epidêmica dos casos de Chikungunya registrados em Três Lagoas, MS, nos anos de 2022 a 2025





Roteiro: Frata Soares. Arte: Eduardo Duval



**COMBATA**  
*O MOSQUITO*  
**TUDO DIA**



**COLOQUE NA SUA**  
**ROTINA**

**Todos juntos**  
**contra o**  
***Aedes aegypti***

